



bekind.

Möbel mit Haltung.

bekind. ist mehr als eine Möbelmarke. Es ist eine Haltung.

Denn wer etwas verändern möchte, muss es mit der richtigen Haltung tun. bekind. ist unsere Haltung gegenüber der Natur, der Gesellschaft, gegenüber Mitarbeitern und Lieferanten und gegenüber den Nutzern unserer Möbel – kleinen und großen.

Es ist die Haltung, aus der heraus wir Möbel für Generationen fertigen, um eine nachhaltigere Möbelkultur zu etablieren, die frei von Wegwerfmöbeln ist.

Denn nachhaltiges Wohlfühlleben beginnt zu Hause – im Kleinen.





Entworfen von Vätern. Fair produziert für Generationen.

Bei bekind. treffen zeitloses Design und nachwachsende Rohstoffe auf kölsche Handwerkskunst. Regionales, FSC-zertifiziertes Massivholz¹ und Linoleum² werden in Köln zu stabilen, funktionalen Möbeln verarbeitet.

Die Kombination aus Design, Haltbarkeit und vielfältiger Nutzbarkeit ermöglicht es den Möbeln zunächst mit den Kindern mitzuwachsen und dann sogar dem Kinderzimmer zu entwachsen und so die eingesetzten Ressourcen lange und damit nachhaltig zu nutzen.

Durch einen schlanken Vertriebsweg ist sichergestellt, dass wir unsere fair produzierten Möbel auch zu fairen Preisen anbieten können.

¹ Je nach Ausführung Eiche aus dem Spessart oder Fichte aus dem Sauerland

² Linoleum besteht ausschließlich aus den natürlichen Stoffen Leinöl, Harzen, Holz- und Kalksteinmehl und natürlichen Farbpigmenten

Für Klein und Groß.

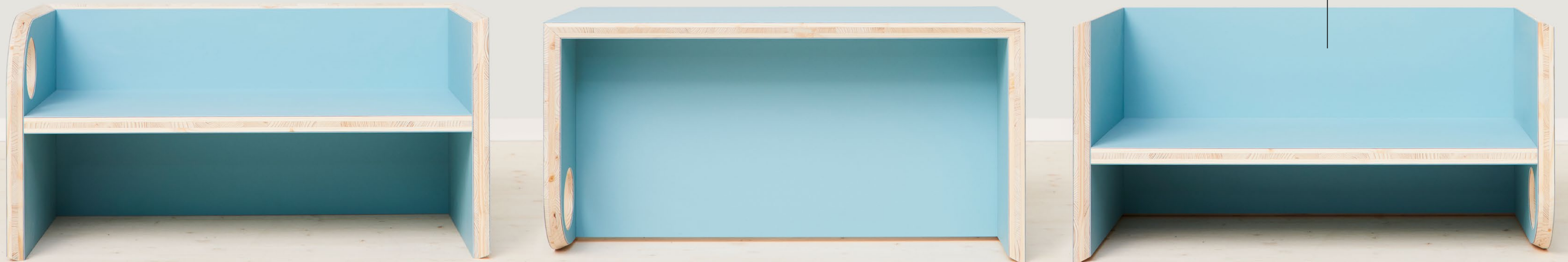
bekind. EINS

...ist mehr als ein Stuhl für Kinder,
Hocker für Erwachsene, Beistelltisch, ...
Es ist das Möbelstück, zu dem Du es machst.



bekind. ZWEI

...ist mehr als eine Bank für Kinder, Sitzmöglichkeit
für Erwachsene, Kinder- oder Beistelltisch, ...
Es ist das, was Du gerade brauchst.





Multifunktional - und gerade deswegen immer zeitlos.

Durch einfaches Drehen werden aus Hockern Puppenhäuser und Spielzeuggaragen, aus Tischen Bänke oder aus einer Malecke ein Couchtisch. Die Nutzungsmöglichkeiten sind so wenig begrenzt wie die potenziellen Einsatzorte. Egal ob Kinderzimmer, KITA, Spielecke im Wohnzimmer oder im Wartezimmer – je ideenreicher der Nutzer, desto mehr Wünsche erfüllt das **bekind.** Möbel.

Egal ob jung oder alt. **bekind. verändert Möbelkultur.
Für alle. Mit Haltung.**

[▶ Zur Filmstory](#)

Gesellschaft für Innenraumkultur mbH

Oskar-Jäger-Straße 133-135

50825 Köln

info@innenraumkultur.de

Fon +49 (0)221 29 39 437

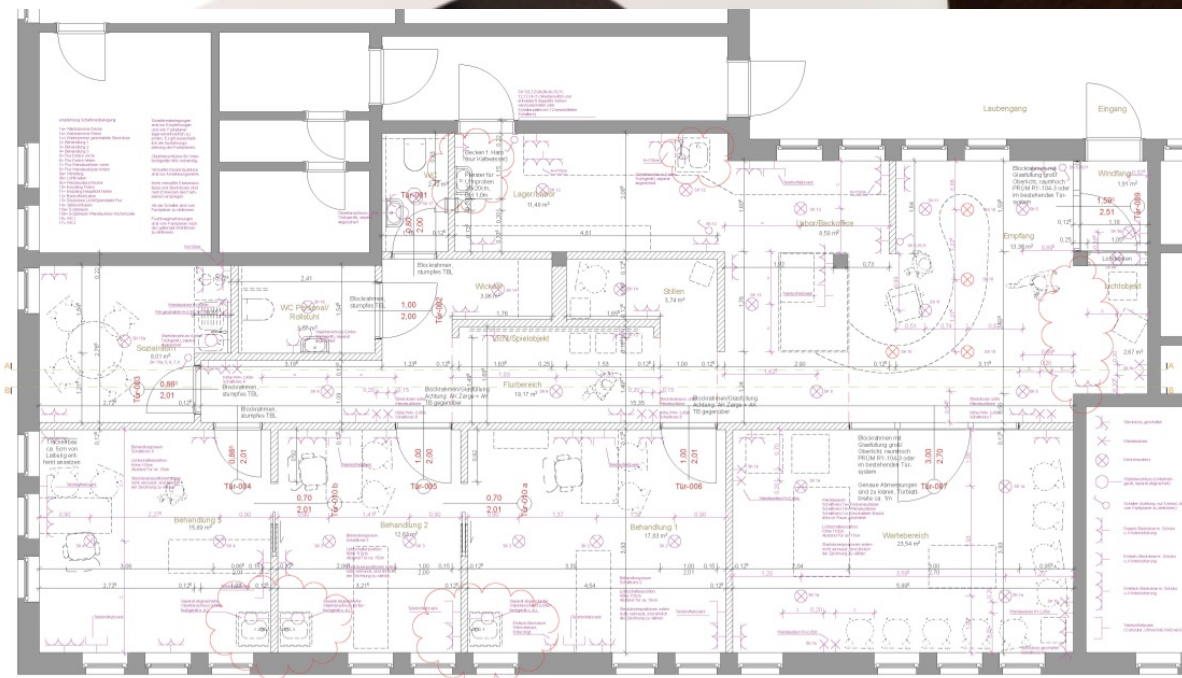
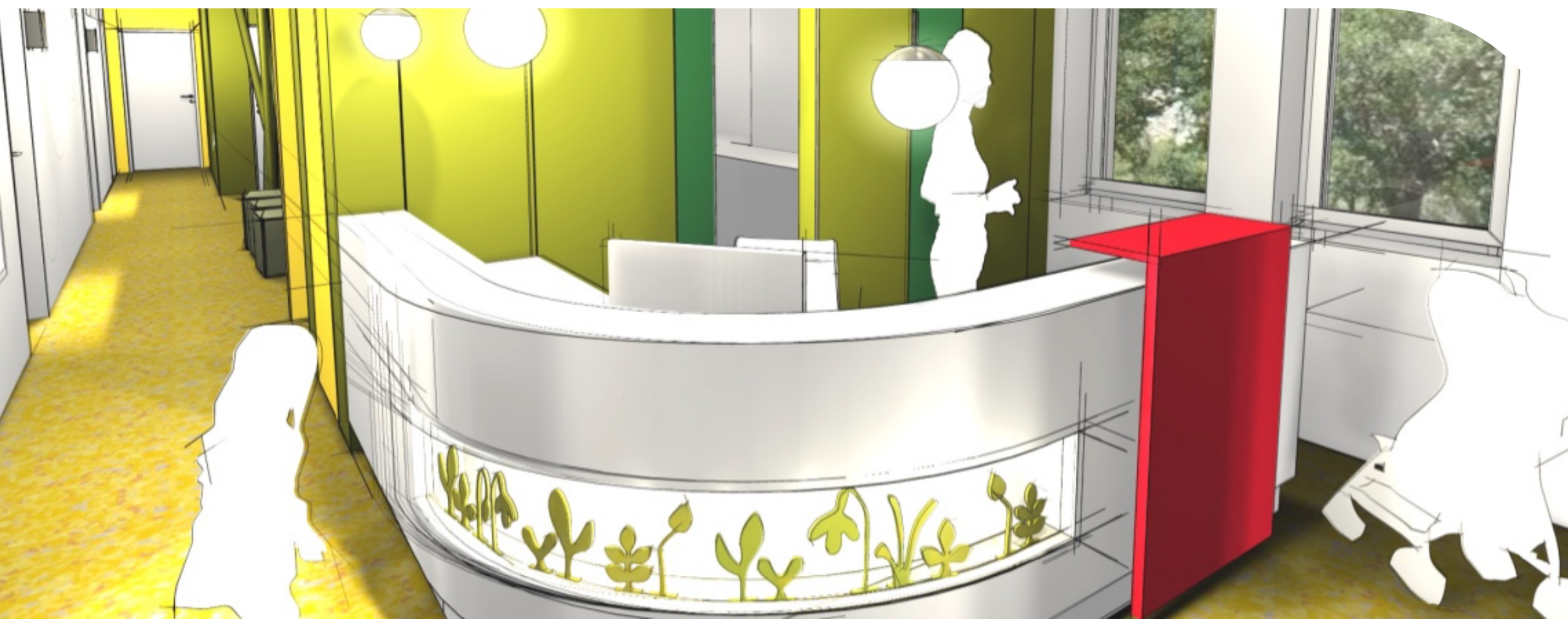
bekind-interior.com

 facebook.com/bekind.interior

 instagram.com/bekind.interior

 pinterest.de/bekind_interior





Und wem das jetzt noch noch nicht ganz reicht:

Mit unserem **Innenarchitekturbüro** und unserer hauseigenen **Schreinerei** auf über 1000qm ist es uns seit 14 Jahren eine Herzensangelegenheit ganze Kindertagesstätten oder nur das neue Inventar zu planen und umzusetzen - nicht nur mit unseren neuen **bekind. Möbeln**, aber mit derselben Philosophie: Nachhaltig, mit unseren Kunden, für unsere Kunden.

Das Portfolio reicht aber auch weit über (Kinder-)Arztpraxen, deren Theken, Wartezimmer, Privatwohnungen und deren Kinderzimmer, Küchen und Bäder hinaus. Nachhaltige Innenraumkultur zum Wohlfühlen lässt sich an vielen Stellen, im Kleinen und im Großen, umsetzen.

Mit unserem Team setzen wir alles um, was wir tragen und denken können. Fordert uns einfach heraus!

Philip, Lars und das gesamte Team

A photograph of a child sitting on a colorful modular furniture piece in a playroom. The child is wearing a dark blue cardigan and jeans, and is smiling. The furniture consists of several rectangular blocks in shades of grey, light blue, and red. In the background, there are shelves with stuffed animals and a framed picture of glasses. The text "Leben wir eine neue Möbelkultur vor." is overlaid in white on the image.

Leben wir eine neue
Möbelkultur vor.